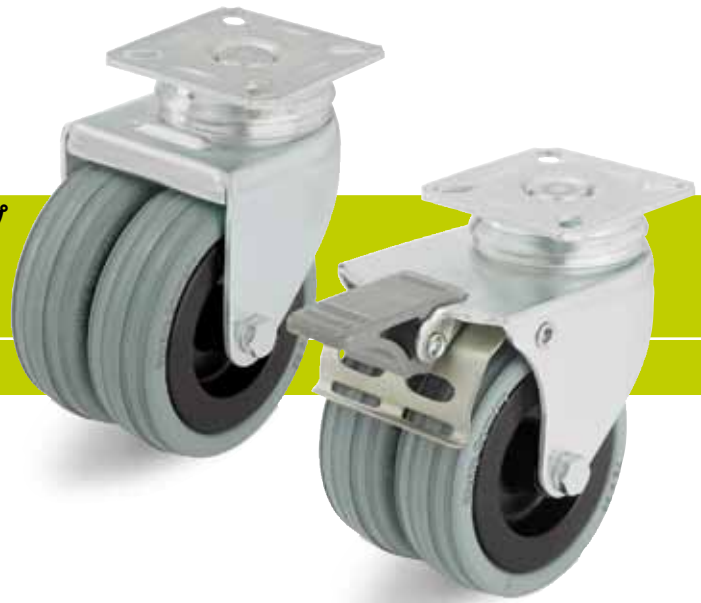


シリーズ: LDA-VPA

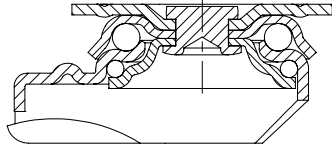
軽荷重双輪キャスター、プレート取付タイプ ソリッドゴムタイヤ付ホイール

70 - 100 kg

RoHS



1



取付金具: LDAシリーズ - プレス鋼板製、自在旋回部内にダブルボールベアリング仕様、トッププレートの特別形状と歯付き球面ワッシャーによるボールプロテクション。自在旋回部はリベット固定済み。
ホイール軸はボルト止め。
垂鉛めっき仕上げ、青色クロメート処理済み、六価クロムを含まず。
取付金具一覧: 62ページ
取り付けプレート図: 76ページ
ホイールおよび自在旋回部ストッパー“stop-fix”: 80ページ

ホイール: VPAシリーズ - タイヤ: 高品質のソリッドゴム製、ショア A 80°、グレー、床面に跡を残さず、変色しない。
リム: 高品質で、耐衝撃性のあるナイロン6製、または導電性があるオプション「-EL」ではポリプロピレン製、ブラック。
ベアリングタイプ: プレーンベアリングまたは2個のボールベアリングを圧入装着。
詳細: 93ページおよび42ページ

自在キャスター	ストッパー“stop-fix”付自在キャスター	ホイール径 [mm]	リム幅 [mm]	耐荷重 [kg]	ベアリングタイプ	取付高 [mm]	取付座 [mm]	取付ピッチ [mm]	取付穴 [mm]	偏心 [mm]
LDA-VPA 50G	LDA-VPA 50G-FI	50	2 x 18	70	プレーンベアリング	71	60 x 60	38x38/48x48	6,2	31
LDA-VPA 50K	LDA-VPA 50K-FI	50	2 x 18	70	ボールベアリング	71	60 x 60	38x38/48x48	6,2	31
LDA-VPA 75G	LDA-VPA 75G-FI	75	2 x 25	100	プレーンベアリング	101	60 x 60	40x40/46x46	6,2	34
LDA-VPA 75K	LDA-VPA 75K-FI	75	2 x 25	100	ボールベアリング	101	60 x 60	40x40/46x46	6,2	34

オプション / 付属品



	導電性仕様、ブラックのタイヤ
技術的説明、ページ	36, 38
製品番号接尾記号	-EL
対応可能製品	すべてのボールベアリング仕様