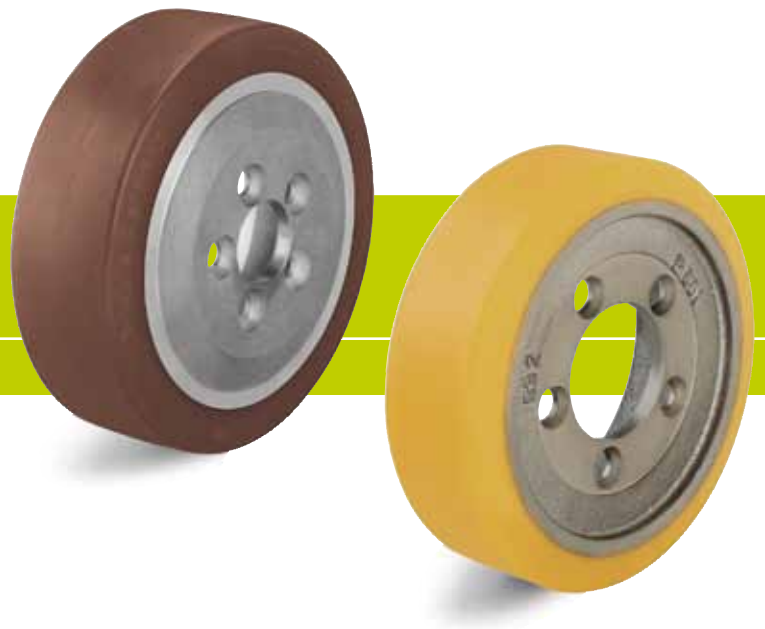


シリーズ: RTH, RB

フォークリフトおよび 産業車両用駆動輪と 走行ホイール

✓RoHS



ホイールRTHシリーズ:

トレッド: 高品質の反応射出成形されたポリウレタンエラストマー-Blickle Extrathane®製、硬度はショア A 92°、走行音が静かで床面保護に優れ、耐摩耗性が非常に高い。切断及び引き裂き伝播抵抗が強く、色はライトブラウン。床面に跡を残さず、変色せず、ホイールセンターに非常にしっかりと化学結合されている。..

(素材の説明 39ページ)

ホイールセンター: 頑丈なねずみ鋳鉄 (FC材) 製またはダクタイル鋳鉄製。

ホイールシリーズ一覧: 55ページ

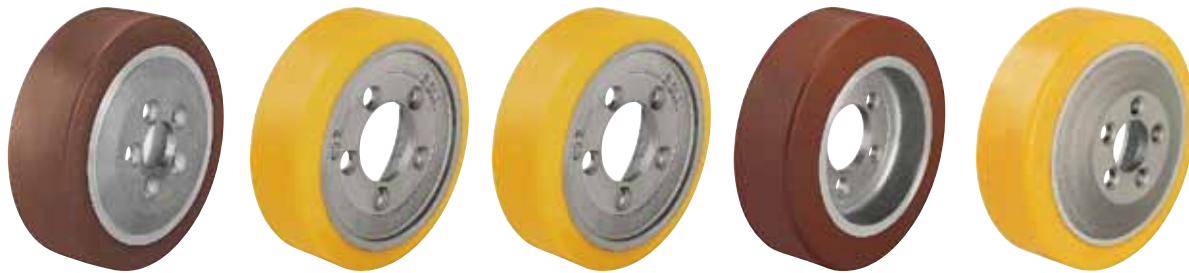
ホイールRBシリーズ:

トレッド: 高品質の反応射出成形されたポリウレタンエラストマー-Blickle Besthane®製、硬度はショア A 92°、走行音が静かで転がり抵抗は非常に少ない。**動的耐荷重**と床面保護に優れ、耐摩耗性が非常に高く、切断及び引き裂き伝播抵抗が強く、色はブラウン。床面に跡を残さず、変色せず、ホイールセンターに非常にしっかりと化学結合されている。..

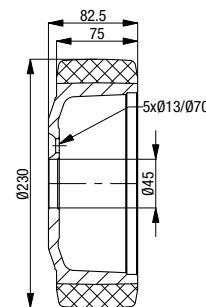
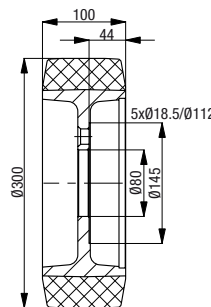
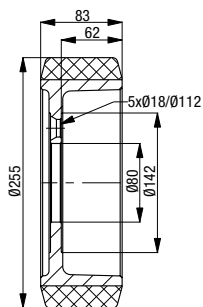
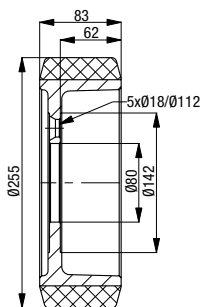
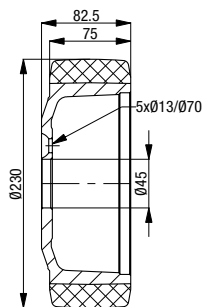
(素材の説明 39ページ)

ホイールセンター: 頑丈なねずみ鋳鉄 (FC材) 製またはダクタイル鋳鉄製。

ホイールシリーズ一覧: 56ページ



Still	Stöcklin	Wagner	Wagner	Wagner
該当型番 359920	該当型番 360503	該当型番 305061	該当型番 334295	該当型番 359920
製品番号	製品番号	製品番号	製品番号	製品番号
RB 230x75/45-5	RTH 255x83/80-5	RTH 255x83/80-5	RB 300x100/80-5	RTH 230x75/45-5



その他のサイズは受注生産。