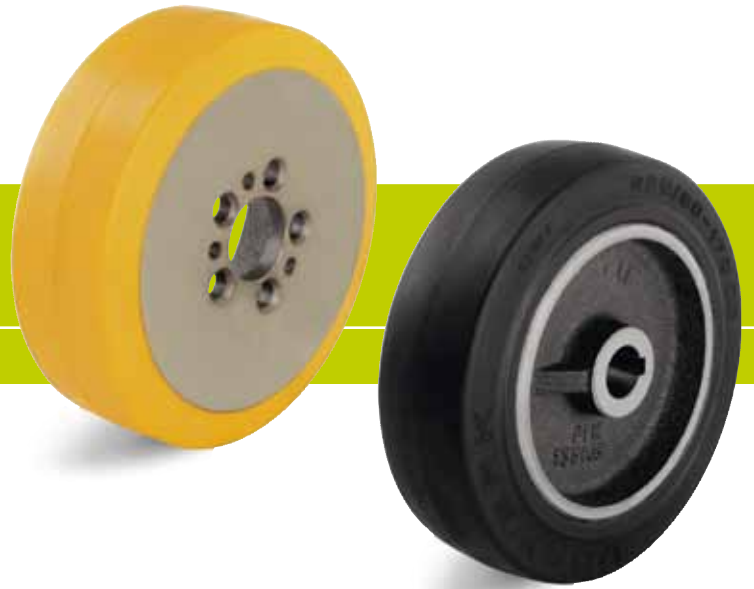


シリーズ: RTH, RB, REV

フォークリフトおよび 産業車両用駆動輪と 走行ホイール

✓RoHS



ホイールRTHシリーズ:

トレッド: 高品質の反応射出成形されたポリウレタンエラストマー-Blickle Extrathane®製、硬度はショア A 92°、走行音が静かで床面保護に優れ、耐摩耗性が非常に高い。切断及び引き裂き伝播抵抗が強く、色はライトブラウン。床面に跡を残さず、変色せず、ホイールセンターに非常にしっかりと化学結合されている。..

(素材の説明 39ページ)

ホイールセンター: 頑丈なねずみ鋳鉄 (FC材) 製またはダクタイル鋳鉄製。

ホイールシリーズ一覧: 55ページ

ホイールRBシリーズ:

トレッド: 高品質の反応射出成形されたポリウレタンエラストマー-Blickle Besthane®製、硬度はショア A 92°、走行音が静かで転がり抵抗は非常に少ない。動的耐荷重と床面保護に優れ、耐摩耗性が非常に高く、切断及び引き裂き伝播抵抗が強く、色はブラウン。床面に跡を残さず、変色せず、ホイールセンターに非常にしっかりと化学結合されている。..

(素材の説明 39ページ)

ホイールセンター: 頑丈なダクタイル鋳鉄製。

ホイールシリーズ一覧: 56ページ

ホイールREVシリーズ:

タイヤ: 駆動特性を持つ高品質 弾性ソリッドゴム製、硬度はショア A 70°、走行快適性が非常に高く、走行音が静か。床面保護に非常に優れ、耐摩耗性があり、色はブラック。鋼線強化仕様。

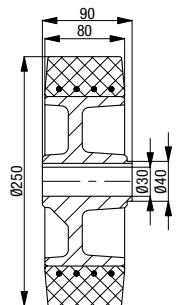
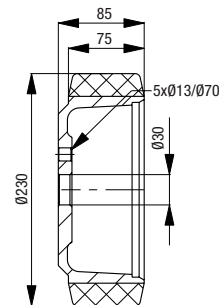
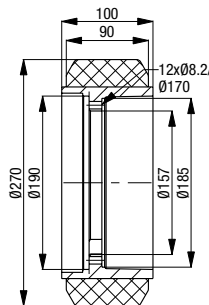
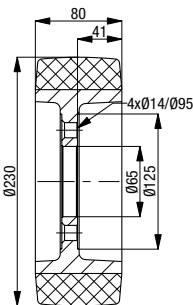
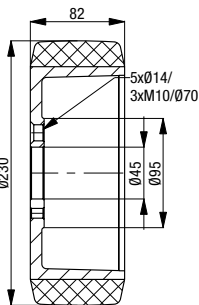
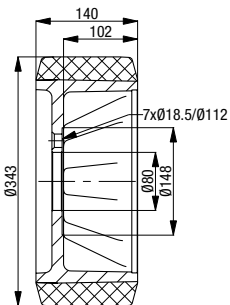
(素材の説明 38ページ)

ホイールセンター: 頑丈なねずみ鋳鉄 (FC材) 製。

ホイールシリーズ一覧: 56ページ



Jungheinrich	Jungheinrich	Jungheinrich	Loc	Lugli	JMic
該当型番 63145890	該当型番 63215600	該当型番 77800067	該当型番 539134	該当型番 2705205	該当型番 28862
製品番号 RB 343x140/80-7	製品番号 RTH 230x82/45-5+3	製品番号 RTH 230x80/65-4-75SH	製品番号 RTH 270x90/157-12	製品番号 RTH 230x75/30-5	製品番号 REV 250x80/30-90-N



その他のサイズは受注生産。