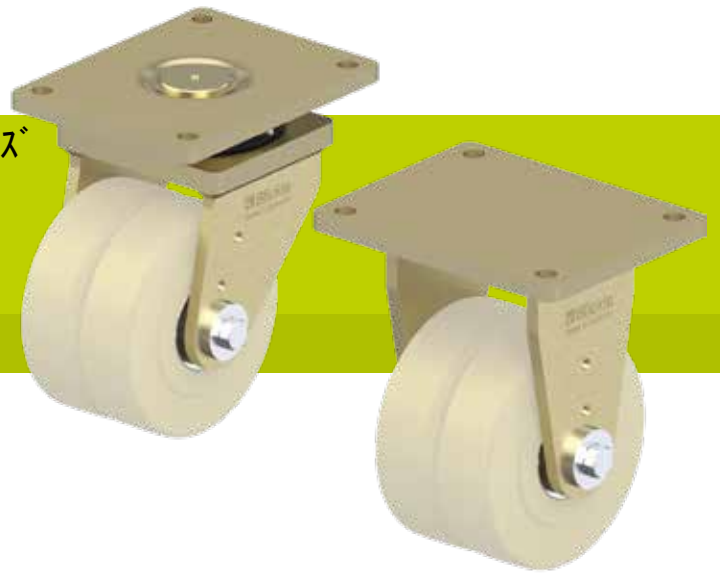


LSD-GSP0、BSD-GSP0、LSSD-GSP0、BSSD-GSP0シリーズ

溶接鋼板製双輪キャスター、超重荷重仕様、 特殊強化仕様の自在旋回部、 重荷重キャストナイロン製ホイール付

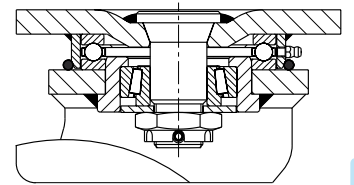
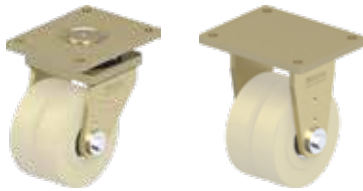


1,750–30,000 kg

- 取付金具:** LSD/BSD, LSSD/BSSD シリーズ
- 特に堅牢な溶接鋼構造、垂鉛めっき仕上げ、黄色クロメート処理済み、六価クロムを含まず
- 自在取付金具:**
- 自在旋回部のスラストベアリング ISO 104 およびテーパローラーベアリング ISO 355
 - LSSD-GSP0 500K: 極めて高い荷重用の4点自在軸受
 - ボルト締め固定、溶接済みセントラルキングピン、極めて強固 (LSSD-GSP0 500Kを除く)
 - 防塵、防沫
 - グリースニップル

- ホイール:** GSP0シリーズ
- 高品質キャストナイロン、反応射出成形、耐衝撃、硬度 80 Shore D、色 ナチュラルベージュ

- 詳細ページ:**
- 取付金具シリーズ: 94ページ
 - ブレーキ: 112–113ページ
 - ホイールシリーズ: 368ページ
 - ベアリングタイプ: 84–85ページ



自在キャスター	固定キャスター	ホイール直径 [mm]	リム幅 [mm]	耐荷重 [kg]	ベアリングタイプ	取付高 [mm]	プレートサイズ [mm]	ボルト穴取付 ピッチ [mm]	ボルト 穴径 [mm]	偏心 自在キャスター [mm]
LSD-GSP0 80K	BSD-GSP0 80K	80	2 x 40	1,750 *	ボールベアリング	125	140 x 110	105 x 75–80	11	40
LSD-GSP0 100K	BSD-GSP0 100K	100	2 x 40	2,250 *	ボールベアリング	160	175 x 140	140 x 105	14	45
LSD-GSP0 125K	BSD-GSP0 125K	125	2 x 55	3,600 *	ボールベアリング	205	255 x 200	210 x 160	18	50
LSD-GSP0 150K	BSD-GSP0 150K	150	2 x 55	4,500	ボールベアリング	230	255 x 200	210 x 160	18	55
LSD-GSP0 200K	BSD-GSP0 200K	200	2 x 55	5,400	ボールベアリング	290	255 x 200	210 x 160	18	60
LSD-GSP0 250K	BSD-GSP0 250K	250	2 x 65	9,000	ボールベアリング	380	400 x 300	340 x 240	26	110
LSD-GSP0 302K	BSD-GSP0 302K	300	2 x 110	18,000	ボールベアリング	500	500 x 400	400 x 300	33	110
LSD-GSP0 400K	BSD-GSP0 400K	400	2 x 110	20,000	ボールベアリング	600	500 x 400	400 x 300	33	125
LSSD-GSP0 500K	BSSD-GSP0 500K	500	2 x 130	30,000	ボールベアリング	675	500 x 500	400 x 400	39	150

* DIN 12532に準拠した、熱的過負荷を回避するために、ばねが伸びた状態で耐荷重試験を実施
固定キャスター: ホイール軸に平行なプレートの長辺

仕様 / 付属品



画像 LSSD-GSP0 500K	"Radstop"ホイールストップバー付き	方向規制 ロック 4 x 90°	方向規制ロック 4 x 90°付き (手で差し込み)	スチール製フット付き
技術説明ページ	113	115	115	116
製品番号接尾記号	-RAH	-RI4	-RI4H	-FS
対応可能製品	受注生産	ホイール直径 80–100 mm、受注 生産	ホイール直径 125–500 mm、受注 生産	受注生産