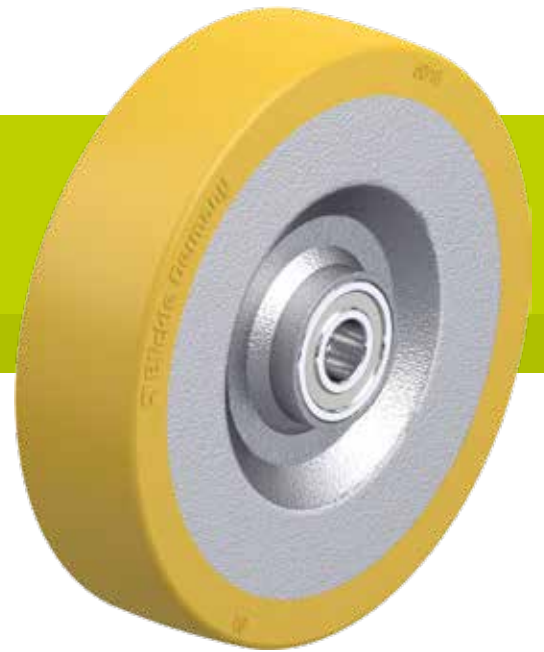


## SETH シリーズ

### ポリウレタン製トレッド

### Blickle Extrathane®付重荷重ホイール、溶接鋼板製ホイールセンター付



500-1,350 kg

タイヤとトレッドの硬度

92 Shore A

床面保護 / スムーズな走行

良い

転がり抵抗

非常に良い

耐磨耗性

最良



トレッド:

- 高品質のポリウレタンエラストマー Blickle Extrathane®, 硬度 92 Shore A
- 低転がり抵抗
- 耐磨耗性が高い
- 切断および引き裂き伝播抵抗が大きい
- 色 ライトブラウン、床面に跡を残さない、変色無し
- ホイールセンターとの優れた化学結合

ホイールセンター:

- 厚肉プレス鋼板、三面溶接
- 溶接鋼製パイプハブ付き
- 泥、衝撃に耐性がある
- 塗装済、色 シルバー

その他の特性:

- 多くの刺激性の物質への高い耐化学薬品性
- 動作温度: -20 °C ~ +70 °C、一時的に最大 +90 °C、+40 °C 以上で耐荷重減少

詳細ページ:

- ホイールシリーズ: 66ページ
- トレッド: 55ページ
- ベアリングタイプ: 84-85ページ
- 耐化学薬品性: 51ページ

ホイール	ホイール直径	リム幅	耐荷重4 km/h 速度走行時	耐荷重10 km/h 速度走行時	ベアリングタイプ	軸径 Ø	ボス幅
	(D) [mm]	(T2) [mm]	[kg]	[kg]		(d) [mm]	(T1) [mm]
SETH 125/20K	125	50	500	250	ボールベアリング	20	60
SETH 150/20K	150	50	650	320	ボールベアリング	20	60
SETH 150/25K	150	50	650	320	ボールベアリング	25	60
SETH 160/20K	160	50	700	350	ボールベアリング	20	60
SETH 160/25K	160	50	700	350	ボールベアリング	25	60
SETH 200/20K	200	50	1,000	500	ボールベアリング	20	60
SETH 200/25K	200	50	1,000	500	ボールベアリング	25	60
SETH 250/25K	250	60	1,350	670	ボールベアリング	25	70

5

### 仕様 / 付属品



グリースニップル付き      その他のショア硬度および特殊塗装色

技術説明ページ

製品番号接尾記号

-NI

対応可能製品

受注生産

受注生産

